

UNIVERSITAT
JAUME·I

“Viviendo en las nubes” La experiencia de la Universitat Jaume I

Paúl Santapau Nebot
santapau@sg.uji.es



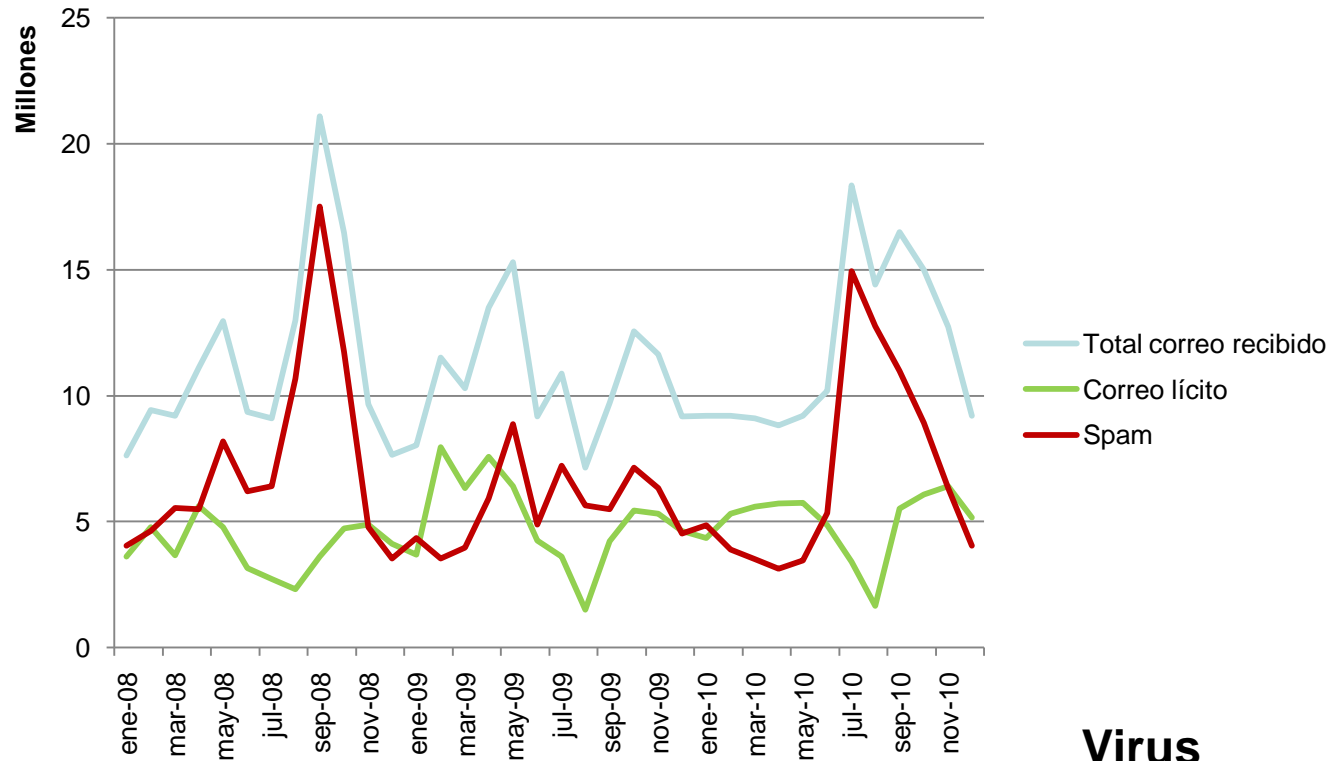
Introducción.

- Motivación.
- Análisis de proveedores de servicios.
- Inicialmente, migración de correo.
- Otros servicios.

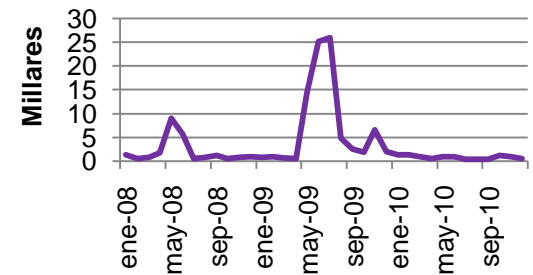
Introducción.

- Servicio de correo UJI:
 - 1GB de almacenamiento de correo.
 - +50.000 buzones de correo.
 - Acceso pop3, imap(s) y WebMail.
 - Filtros, alias de usuario, antivirus y antispam.

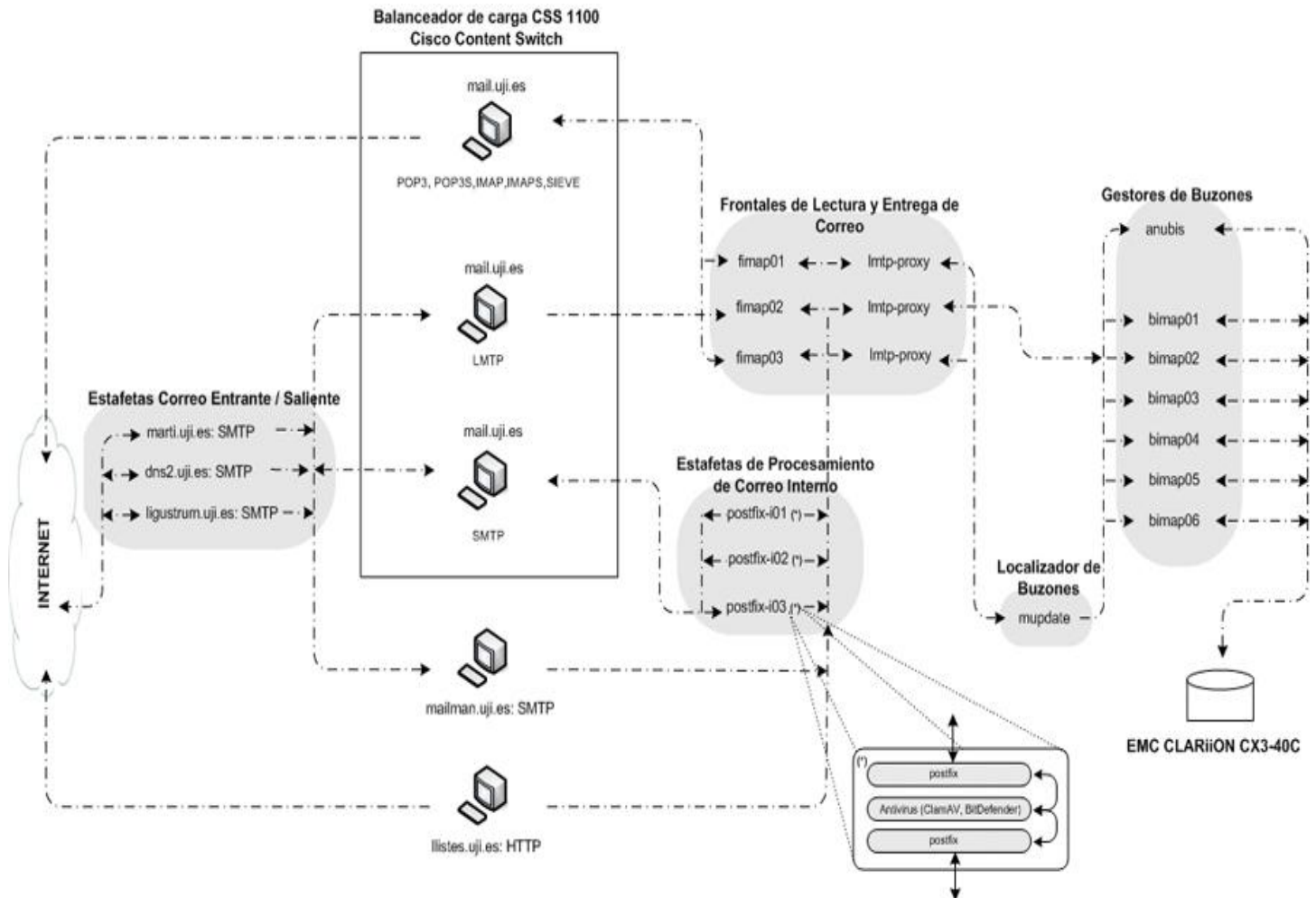
Número de correos procesados, spam.



Virus

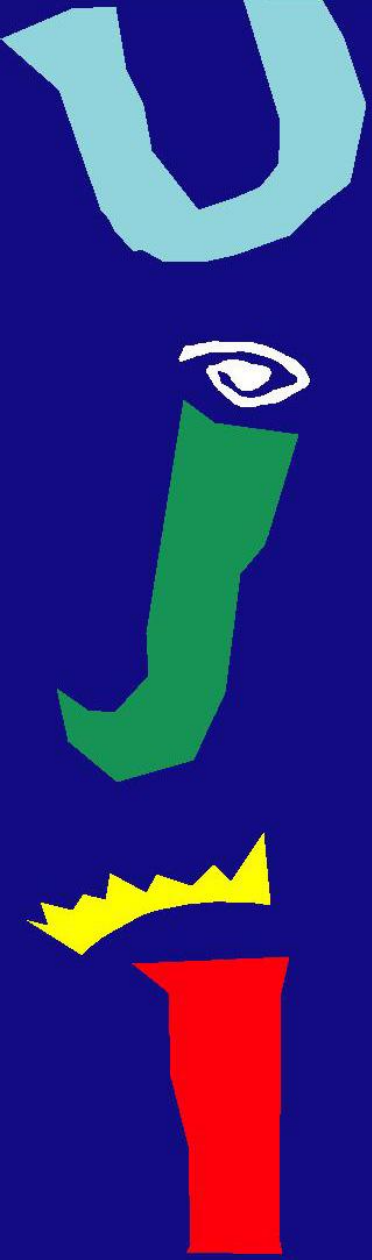


Infraestructura.

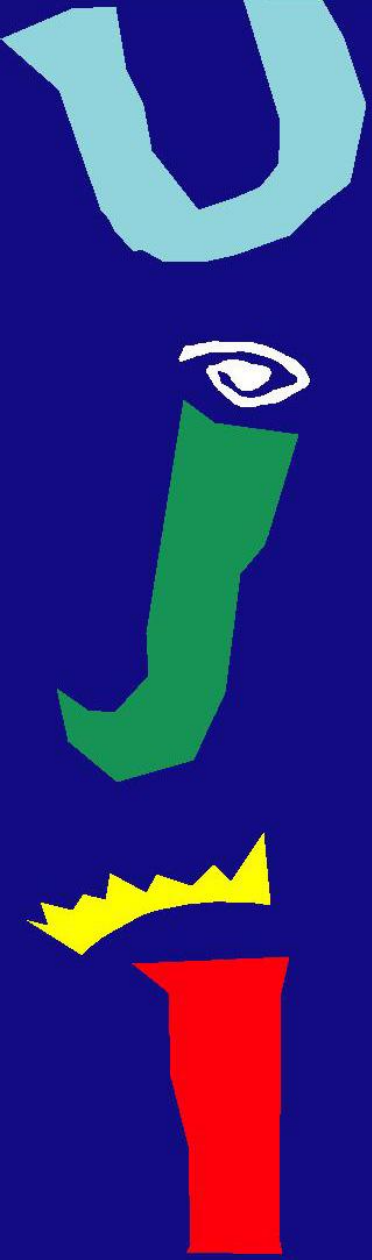
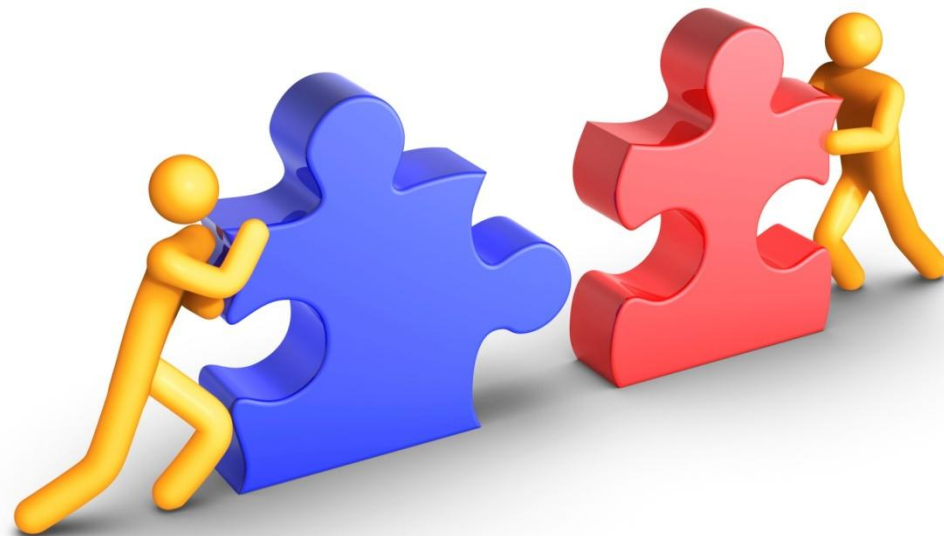


Infraestructura.

- Áreas implicadas:
 - Sistemas. (HW/SO)
 - Comunicaciones. (SW/Soporte)
 - Aplicaciones. (SW/Gestión)



Integración.



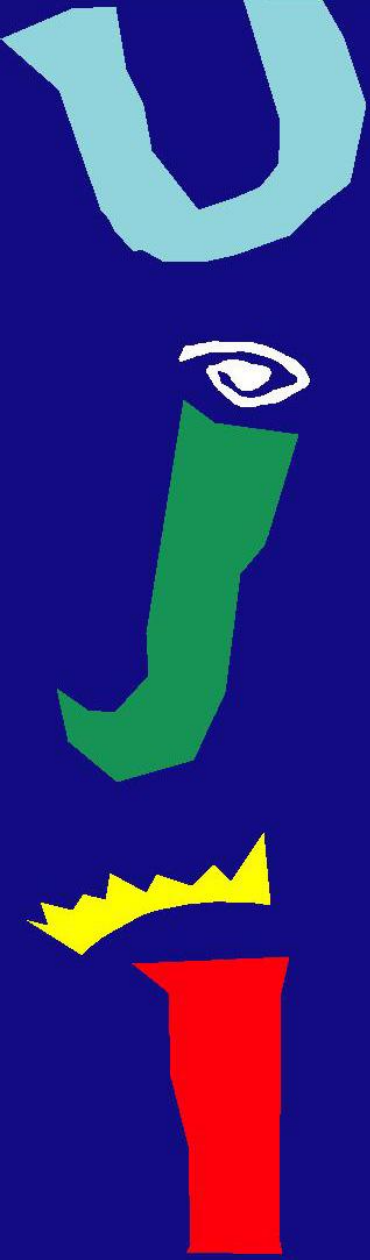


Integración.

- Sistemas de gestión:
 - Alta/baja/modificación/bloqueo de usuarios.
 - Autenticación:
 - ✓ Delegación con SSO (RedIRIS)
 - ✓ Sincronización credenciales (imap/pop)
 - Acceso a través de APIs.

Integración.

- Migración de buzones.
- Buzones compartidos.
- DKIM.
- Identidades y agenda WebMail.
- Soporte de filtros.



The logo of Universitat Jaume I is a vertical stack of four stylized letters: a light blue 'U' at the top, a green 'J' in the middle, a yellow 'I' with a jagged top edge, and a red 'I' at the bottom. The letters are set against a dark blue background.

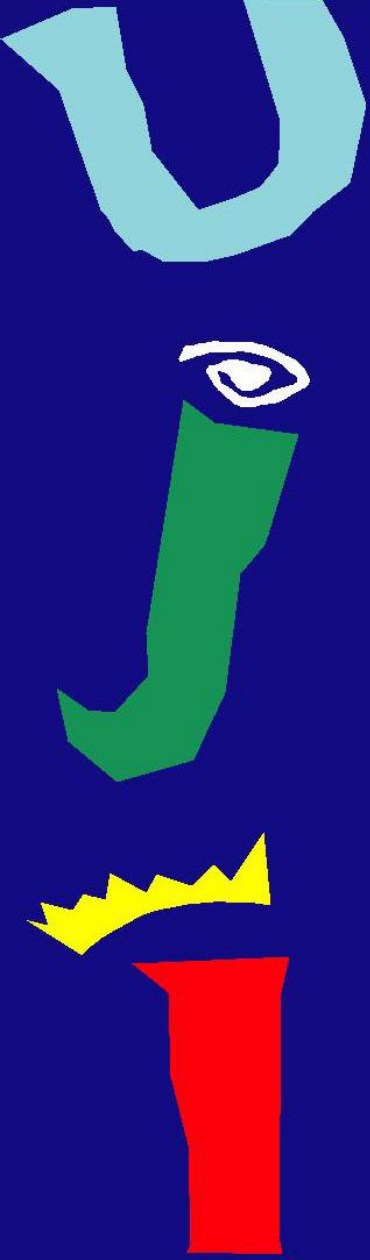
Problemas.

- Funcionalidades no implementadas:
 - Buzones compartidos.
 - Parametrización de grupos a través de la API.
 - DKIM
 - Activación de aplicaciones por grupos de usuarios.

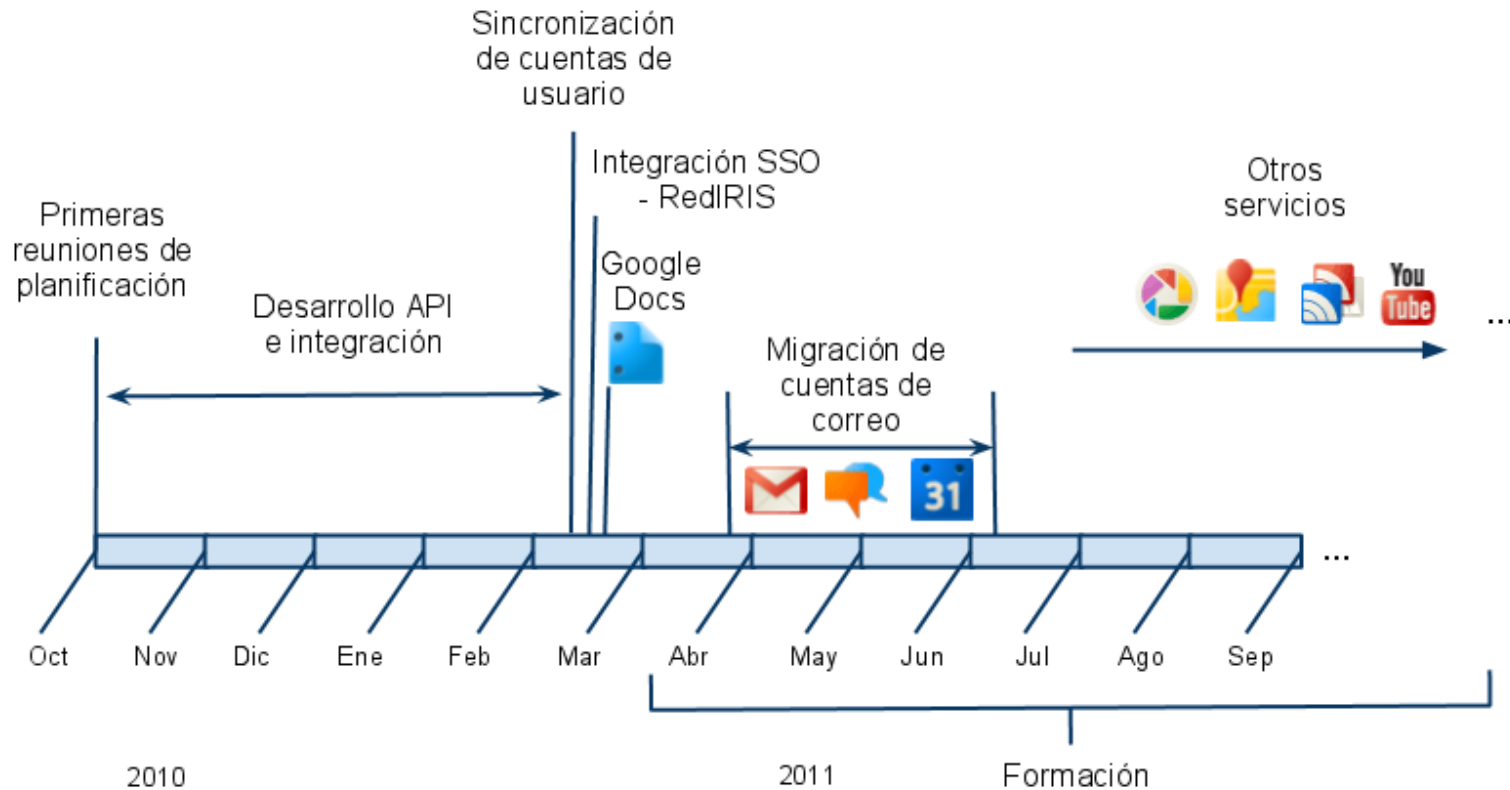
Problemas.

- Incidencias:

- Verificación/borrado de dominios.
- Términos de uso para usuario.
- Tiempo de respuesta <24h, de resolución entre 2 días y 1 semana.



Planificación



Conclusiones

- Ahorro significativo.
- La migración supone un esfuerzo adicional por parte de la institución.
- La “nube” debe ser segura, flexible, escalable, fiable, ... y hacer viable una posterior migración de datos.
- El soporte técnico debe ser excelente.
- La evolución de las aplicaciones tiene impacto en la institución.
- Incertidumbre a futuro.